



Schulgeldtabelle

Schuljahr 2022/23

Ermitteln Sie anhand der detaillierten Schulgeldtabelle Ihr effektives Jahresschulgeld.

Reineinkommen* (Steuererklärung)	Primar- und Sekundarschule	10. Schuljahr Sek A **	Lang- und Kurzgymnasium
bis CHF 40'000	CHF 2'820	CHF 5'075	CHF 5'335
bis CHF 42'000	CHF 3'270	CHF 5'415	CHF 5'680
bis CHF 44'000	CHF 3'555	CHF 5'620	CHF 5'895
bis CHF 46'000	CHF 3'840	CHF 5'830	CHF 6'105
bis CHF 48'000	CHF 4'120	CHF 6'035	CHF 6'320
bis CHF 50'000	CHF 4'405	CHF 6'240	CHF 6'530
bis CHF 52'000	CHF 4'685	CHF 6'450	CHF 6'740
bis CHF 54'000	CHF 4'970	CHF 6'655	CHF 6'955
bis CHF 56'000	CHF 5'250	CHF 6'865	CHF 7'165
bis CHF 58'000	CHF 5'535	CHF 7'070	CHF 7'380
bis CHF 60'000	CHF 5'820	CHF 7'275	CHF 7'590
bis CHF 62'000	CHF 6'100	CHF 7'485	CHF 7'800
bis CHF 64'000	CHF 6'290	CHF 7'690	CHF 8'015
bis CHF 66'000	CHF 6'485	CHF 7'900	CHF 8'225
bis CHF 68'000	CHF 6'675	CHF 8'105	CHF 8'440
bis CHF 70'000	CHF 6'870	CHF 8'310	CHF 8'650
bis CHF 72'000	CHF 7'060	CHF 8'520	CHF 8'865
bis CHF 74'000	CHF 7'250	CHF 8'725	CHF 9'075
bis CHF 76'000	CHF 7'445	CHF 8'935	CHF 9'285
bis CHF 78'000	CHF 7'635	CHF 9'140	CHF 9'500
bis CHF 80'000	CHF 7'830	CHF 9'350	CHF 9'710
bis CHF 82'000	CHF 8'020	CHF 9'555	CHF 9'925
bis CHF 84'000	CHF 8'295	CHF 9'860	CHF 10'235
bis CHF 86'000	CHF 8'485	CHF 10'065	CHF 10'450
bis CHF 88'000	CHF 8'680	CHF 10'275	CHF 10'665
bis CHF 90'000	CHF 8'875	CHF 10'485	CHF 10'880
bis CHF 92'000	CHF 9'070	CHF 10'695	CHF 11'095
bis CHF 94'000	CHF 9'260	CHF 10'905	CHF 11'305
bis CHF 96'000	CHF 9'455	CHF 11'115	CHF 11'520
bis CHF 98'000	CHF 9'650	CHF 11'320	CHF 11'735
bis CHF 100'000	CHF 9'845	CHF 11'530	CHF 11'950
bis CHF 102'000	CHF 10'080	CHF 11'755	CHF 12'195
bis CHF 104'000	CHF 10'310	CHF 11'980	CHF 12'440

* Vermögenszuschlagstabelle

Ab einem steuerbaren Vermögen von CHF 500'000 in der für die Bemessung des Schulgeldes relevanten Steuererklärung (Ziff. 35 der Zürcher Steuererklärung oder analoger Wert bei Personen ohne Zürcher Steuererklärung) wird das zur Berechnung des Schulgeldes massgebliche Reineinkommen um einen Zuschlag gemäss Vermögenszuschlagstabelle auf Seite 4 erhöht.

** Schulgelbestimmungen

Schülerinnen und Schüler, die während mindestens zwei Jahren an den Freien Katholischen Schulen Zürich waren, besuchen das 10. Schuljahr vergünstigt, zu den Konditionen der Primar- und Sekundarstufe.

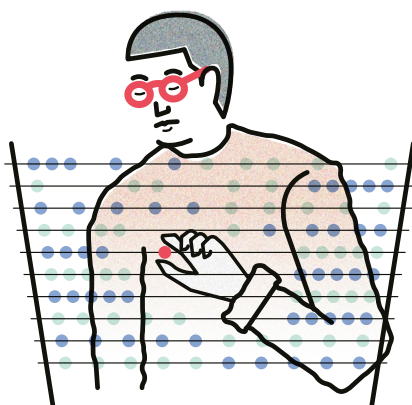
Reineinkommen* (Steuererklärung)	Primar- und Sekundarschule	10. Schuljahr Sek A **	Lang- und Kurzgymnasium
bis CHF 106'000	CHF 10'545	CHF 12'205	CHF 12'685
bis CHF 108'000	CHF 10'780	CHF 12'430	CHF 12'930
bis CHF 110'000	CHF 11'015	CHF 12'655	CHF 13'175
bis CHF 112'000	CHF 11'250	CHF 12'880	CHF 13'420
bis CHF 114'000	CHF 11'485	CHF 13'100	CHF 13'665
bis CHF 116'000	CHF 11'720	CHF 13'325	CHF 13'910
bis CHF 118'000	CHF 11'955	CHF 13'550	CHF 14'155
bis CHF 120'000	CHF 12'190	CHF 13'775	CHF 14'395
bis CHF 122'000	CHF 12'425	CHF 14'000	CHF 14'640
bis CHF 124'000	CHF 12'660	CHF 14'225	CHF 14'885
bis CHF 126'000	CHF 12'895	CHF 14'450	CHF 15'130
bis CHF 128'000	CHF 13'125	CHF 14'675	CHF 15'375
bis CHF 130'000	CHF 13'495	CHF 15'045	CHF 15'775
bis CHF 132'000	CHF 13'730	CHF 15'270	CHF 16'020
bis CHF 134'000	CHF 13'965	CHF 15'495	CHF 16'270
bis CHF 136'000	CHF 14'205	CHF 15'725	CHF 16'515
bis CHF 138'000	CHF 14'440	CHF 15'950	CHF 16'765
bis CHF 140'000	CHF 14'680	CHF 16'175	CHF 17'010
bis CHF 142'000	CHF 14'820	CHF 16'350	CHF 17'270
bis CHF 144'000	CHF 14'965	CHF 16'525	CHF 17'525
bis CHF 146'000	CHF 15'110	CHF 16'700	CHF 17'785
bis CHF 148'000	CHF 15'255	CHF 16'875	CHF 18'040
bis CHF 150'000	CHF 15'400	CHF 17'050	CHF 18'300
bis CHF 152'000	CHF 15'545	CHF 17'225	CHF 18'555
bis CHF 154'000	CHF 15'685	CHF 17'400	CHF 18'815
bis CHF 156'000	CHF 15'830	CHF 17'575	CHF 19'070
bis CHF 158'000	CHF 15'975	CHF 17'750	CHF 19'330
bis CHF 160'000	CHF 16'120	CHF 17'925	CHF 19'585
bis CHF 162'000	CHF 16'265	CHF 18'100	CHF 19'845
bis CHF 164'000	CHF 16'410	CHF 18'275	CHF 20'100
bis CHF 166'000	CHF 16'550	CHF 18'450	CHF 20'360
bis CHF 168'000	CHF 16'695	CHF 18'630	CHF 20'615
bis CHF 170'000	CHF 16'840	CHF 18'805	CHF 20'875
über CHF 170'000	CHF 16'985	CHF 18'980	CHF 21'130

Vermögenszuschlagstabelle

Vermögen (Steuererklärung)	Zuschlag zum Reineinkommen	Vermögen (Steuererklärung)	Zuschlag zum Reineinkommen
bis CHF 500'000	—	bis CHF 1'460'000	CHF 81'000
bis CHF 520'000	CHF 1'400	bis CHF 1'480'000	CHF 83'000
bis CHF 540'000	CHF 2'800	bis CHF 1'500'000	CHF 85'000
bis CHF 560'000	CHF 4'200	bis CHF 1'520'000	CHF 87'000
bis CHF 580'000	CHF 5'600	bis CHF 1'540'000	CHF 89'000
bis CHF 600'000	CHF 7'000	bis CHF 1'560'000	CHF 91'000
bis CHF 620'000	CHF 8'400	bis CHF 1'580'000	CHF 93'000
bis CHF 640'000	CHF 9'800	bis CHF 1'600'000	CHF 95'000
bis CHF 660'000	CHF 11'200	bis CHF 1'620'000	CHF 97'000
bis CHF 680'000	CHF 12'600	bis CHF 1'640'000	CHF 99'000
bis CHF 700'000	CHF 14'000	bis CHF 1'660'000	CHF 101'000
bis CHF 720'000	CHF 15'400	bis CHF 1'680'000	CHF 103'000
bis CHF 740'000	CHF 16'800	bis CHF 1'700'000	CHF 105'000
bis CHF 760'000	CHF 18'200	bis CHF 1'720'000	CHF 107'000
bis CHF 780'000	CHF 19'600	bis CHF 1'740'000	CHF 109'000
bis CHF 800'000	CHF 21'000	bis CHF 1'760'000	CHF 111'000
bis CHF 820'000	CHF 22'400	bis CHF 1'780'000	CHF 113'000
bis CHF 840'000	CHF 23'800	bis CHF 1'800'000	CHF 115'000
bis CHF 860'000	CHF 25'200	bis CHF 1'820'000	CHF 117'000
bis CHF 880'000	CHF 26'600	bis CHF 1'840'000	CHF 119'000
bis CHF 900'000	CHF 28'000	bis CHF 1'860'000	CHF 121'000
bis CHF 920'000	CHF 29'400	bis CHF 1'880'000	CHF 123'000
bis CHF 940'000	CHF 30'800	bis CHF 1'900'000	CHF 125'000
bis CHF 960'000	CHF 32'200	bis CHF 1'920'000	CHF 127'000
bis CHF 980'000	CHF 33'600	bis CHF 1'940'000	CHF 129'000
bis CHF 1'000'000	CHF 35'000	bis CHF 1'960'000	CHF 131'000
bis CHF 1'020'000	CHF 37'000	bis CHF 1'980'000	CHF 133'000
bis CHF 1'040'000	CHF 39'000	bis CHF 2'000'000	CHF 135'000
bis CHF 1'060'000	CHF 41'000	bis CHF 2'020'000	CHF 137'000
bis CHF 1'080'000	CHF 43'000	bis CHF 2'040'000	CHF 139'000
bis CHF 1'100'000	CHF 45'000	bis CHF 2'060'000	CHF 141'000
bis CHF 1'120'000	CHF 47'000	bis CHF 2'080'000	CHF 143'000
bis CHF 1'140'000	CHF 49'000	bis CHF 2'100'000	CHF 145'000
bis CHF 1'160'000	CHF 51'000	bis CHF 2'120'000	CHF 147'000
bis CHF 1'180'000	CHF 53'000	bis CHF 2'140'000	CHF 149'000
bis CHF 1'200'000	CHF 55'000	bis CHF 2'160'000	CHF 151'000
bis CHF 1'220'000	CHF 57'000	bis CHF 2'180'000	CHF 153'000
bis CHF 1'240'000	CHF 59'000	bis CHF 2'200'000	CHF 155'000
bis CHF 1'260'000	CHF 61'000	bis CHF 2'220'000	CHF 157'000
bis CHF 1'280'000	CHF 63'000	bis CHF 2'240'000	CHF 159'000
bis CHF 1'300'000	CHF 65'000	bis CHF 2'260'000	CHF 161'000
bis CHF 1'320'000	CHF 67'000	bis CHF 2'280'000	CHF 163'000
bis CHF 1'340'000	CHF 69'000	bis CHF 2'300'000	CHF 165'000
bis CHF 1'360'000	CHF 71'000	bis CHF 2'320'000	CHF 167'000
bis CHF 1'380'000	CHF 73'000	bis CHF 2'340'000	CHF 169'000
bis CHF 1'400'000	CHF 75'000	bis CHF 2'360'000	CHF 171'000
bis CHF 1'420'000	CHF 77'000	über CHF 2'360'000	CHF 171'000

Unser Merkblatt zum Schulgeld

- 1 Für katholische Kinder, deren Eltern die katholische Kirchensteuer im Kanton Zürich bezahlen:** Dank der finanziellen Unterstützung unserer kirchlichen Institutionen sind wir in der Lage, ein Schulgeld festzusetzen, das wesentlich unter den Selbstkosten liegt. Sofern Eltern einen Beleg der aktuellen Steueranmeldung vorweisen, wird das Schulgeld danach bemessen, andernfalls gilt das Normalschulgeld. Die Ermässigung wird nur gewährt, wenn die katholische Kirchensteuer in der Steuerrechnung bereits enthalten war. Die Ansätze können den Tabellen auf den Innenseiten entnommen werden.
- 2 Da wir mit Mitteln der römisch-katholischen Kirchensteuer finanziell unterstützt werden, müssen wir folgende Zuschläge verlangen:**
 - a) Für Schülerinnen/Schüler aus dem Kanton Zürich, deren römisch-katholische Kirchengemeinde nicht Mitglied des Vereins Freie Katholische Schulen Zürich ist: CHF 2'500 pro Jahr.
 - b) Für Kinder, deren Eltern die katholische Kirchensteuer im Kanton Zürich nicht bezahlen: CHF 4'200 pro Jahr.
 - c) Für nichtkatholische Kinder, deren Eltern die katholische Kirchensteuer im Kanton Zürich bezahlen: CHF 3'000 pro Jahr.
- 3 Bei einem Austritt während des Schuljahres ist das Schulgeld gemäss folgender Regelung zu entrichten:**
 - Bei Austritt ab dem 15. Juni des jeweils vorangehenden Schuljahres bis zum Schulbeginn ist eine Zahlung von CHF 1'000, im 10. Schuljahr und am Gymnasium von CHF 2'200 zu entrichten.
 - Bei Austritt ab dem Schulbeginn bis zu den Herbstferien wird 30 % des Jahresschulgeldes geschuldet.
 - Austritt zwischen den Herbst- und den Weihnachtsferien: 50 % des Jahresschulgeldes.
 - Austritt zwischen den Weihnachts- und den Sportferien: 70 % des Jahresschulgeldes.
 - Austritt nach den Sportferien: 100 % des Jahresschulgeldes.
 - Austritt während oder am Schluss der Probezeit am Gymnasium: 50 % des Jahresschulgeldes.
 - Bei Eintritt während des Schuljahres gilt eine spezielle Regelung.
- 4 Das Schulmaterial ist gesondert zu bezahlen.**



Fragen zum Schulgeld?

Unsere Buchhaltung steht Ihnen gerne für Antworten zur Verfügung:

☎ 044 360 82 05

✉ buchhaltung@verwaltung.fksz.ch

Freie Katholische Schulen Zürich

Sumatrasstrasse 31
CH-8006 Zürich

☎ 044 360 82 00

✉ sekretariat@verwaltung.fksz.ch

🌐 fksz.ch